

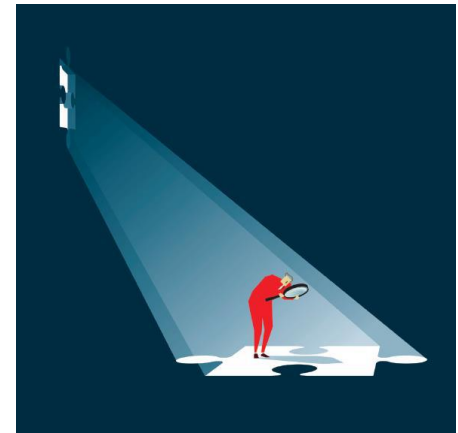


リーダーシップ・ポテンシャルを早期に特定する オンライン・アセスメント Early Identifier

株式会社マネジメントサービスセンター

Early Identifier

- Early Identifier は、個人のリーダーシップ・ポテンシャルを早期に特定して成長に繋げるオンライン・アセスメントです。
- 一般社員からフロントラインリーダーを対象に、将来、リーダーとして成長する可能性を
- 診断し、目指すリーダー像に向けて、最適な能力開発計画を立て、実行に移すきっかけを作ります。
- 組織 にとっては、ポテンシャル人材の分布や隠れたポテンシャル人材の発見が実現するだけでなく、個人に適切な成長機会の提供にお役立ていただけます。



Early Identifierの概要

- 若手 社員（入社 3 5 年目）～管理職候補者を対象に、個人のリーダーシップポテンシャルを早期に特定して成長に繋げるオンライン・アセスメント
- アセスメントを通して、個人が保有する上級リーダーに必要なスキル&ナレッジ／パーソナリティを 可視化。可視化 されたスキル&ナレッジ／パーソナリティに関連する能力開発コンテンツを 学習可能。
- 組織が抱える 人材ポテンシャルの分布や隠れた人材の発見、公正で一貫性のあるポテンシャル人材の特定が実現し、適切な成長機会や能力開発 を立案。



Early Identifierの 利点

- ・ **リーダーシップ・ポテンシャルを早期に 特定**

組織に潜在するポテンシャル人材を可視化し、9 ボックスグリッドなど組織傾向を俯瞰するデータを通して、隠れたポテンシャル人材の発見に繋がる。

- ・ **個人 の成長要素の確認と効率的な開発計画の策定**

個人 がリーダーとしての長期的な成長を促進する／阻害する可能性のある要素についての洞察・指針を得た上で、能力開発計画を早期に立て、実行に移すことができる。

- ・ **個人の能力開発を促進させるオンラインツールを提供**

個人 はアセスメント完了後、能力開発に活用できる各種オンラインツール（能力開発ガイド、上司用ガイド、能力開発プランナー、オンラインマイクロラーニングなど）にアクセスできる。

- ・ **グローバルな人材戦略への活用**

多言語かつオンラインでの提供が可能。7 言語 日本語、英語、ドイツ語、フランス語、スペイン語、中国語、トルコ語）に対応。

本アセスメントで診断する項目

Early Identifierは、2種類の重要な情報を、設問とシミュレーションに分けて診断します。

10のパーソナリティ

1. 達成志向
2. 計画統制志向
3. 自己主張
4. セルフコントロール志向
5. 職場での好奇心
6. 他者の視点の理解
7. フィードバックの受容性
8. コーチングのモチベーション
9. 適応性
10. コラボレーション志向



6つのスキル&ナレッジ

1. 成果達成
2. 人間関係の構築
3. 変革リーダーシップ
4. メンバーの能力開発
5. 戦略の分析
6. 複雑な意思決定への対応

本アセスメントが 提供する タレント・データ

人材育成に関する検討や本人の能力開発に活用いただける以下のサポートツールをご提供します。

＜組織／人事にご提供するもの＞

- ✓ グループレポート

＜受講者にご提供するもの＞

- ✓ 個人レポート
- ✓ 16要素の能力開発ツール
- ✓ 上司用ガイド
- ✓ 能力開発プランナー
- ✓ マイクロラーニング
(オンライン学習)
- ✓ グループフィードバック
(※オプション)



お問い合わせ

株式会社マネジメントサービスセンター
営業本部

sales_support@msc-net.co.jp

〒100 - 0005

東京都千代田区丸の内1- 4 -1 丸の内永楽ビルディング15F

www.msc-net.co.jp